

RELAZIONE TRA FIORI E IMPOLLINATORI

PRESENTAZIONE DI LUCA ROCCA



IL REGNO DELLE API



LE GIUBBE VERDI

Le Giubbe Verdi sono un'associazione che si occupa della protezione dell'ambiente e degli animali



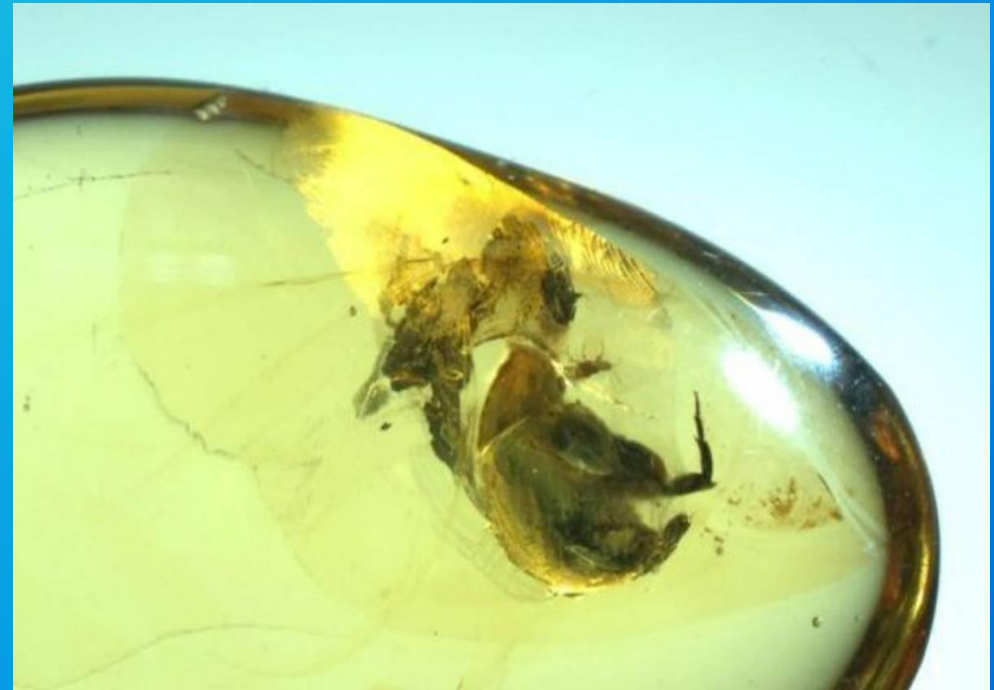
- I primi reperti di piante da fiore risalgono a circa 135 milioni di anni fa, quando sulla terra c'erano ancora i dinosauri.
- Charles Darwin non riuscì mai a spiegarsi l'improvvisa diffusione delle piante da fiore.
- La comparsa di queste piante ha modificato tutti i paesaggi e quindi tutto il pianeta.



- Le api all'inizio erano simili alle vespe, cioè carnivore. Poi, con l'evoluzione delle piante da fiore, le api divennero vegetariane.
- L'ape più antica è conservata in ambra e ha 100 milioni di anni, mentre la più antica in Italia ha 40 milioni di anni.



L'APE PIU' ANZIANA DEL MONDO



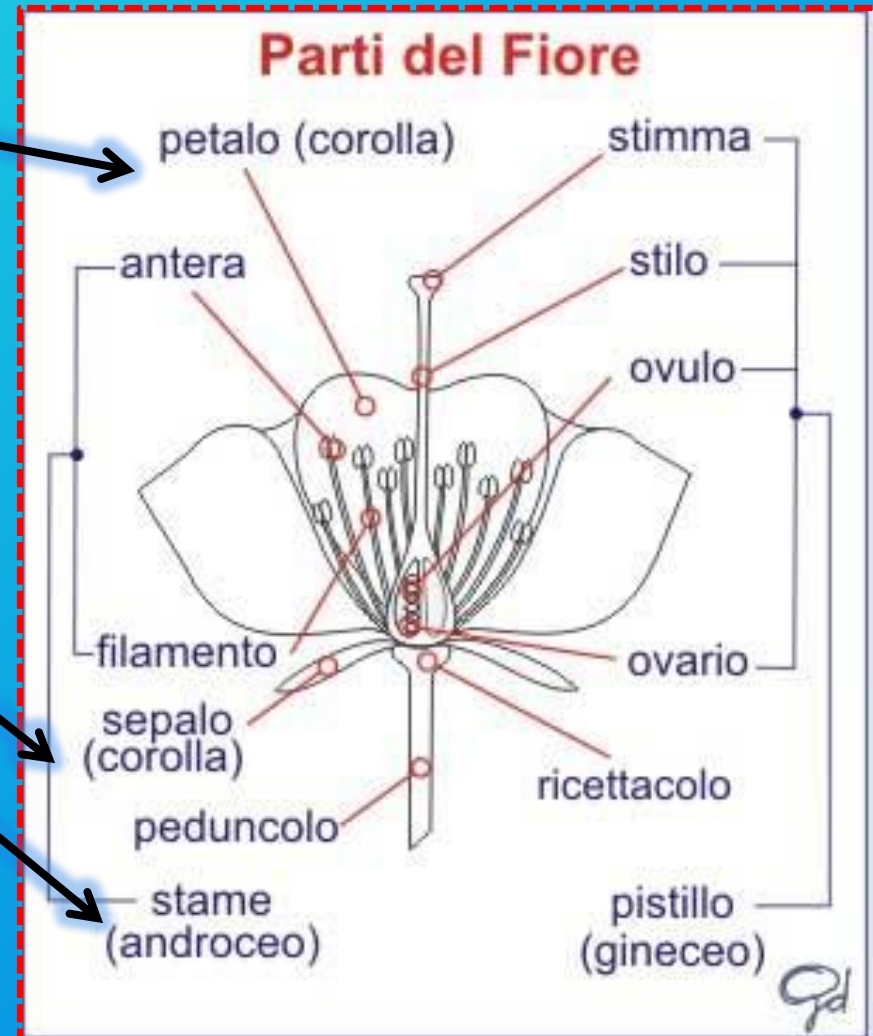
L'APE PIU' ANZIANA D'ITALIA

- Gli scienziati studiano in particolare la relazione tra fiori e insetti.
- I fiori hanno dei superpoteri.



La maggior parte dei fiori è formata da:

- PETALI
- SEPALI
- STAMI
- CARPELLI



COS'E' IL POLLINE?

Il polline è un organo mobile che all'interno trasporta informazioni genetiche

Sono diversi per forma,odore e colore .



IMPOLLINAZIONE ANEMOFILA

Dispersione del polline;

Alcune piante, come ad esempio il nocciolo, il faggio, la quercia, affidano la dispersione del polline al vento.

IMPOLLINAZIONE ZOOFILA

E' affidata ad altri animali.

Le piante spendono tante energie per rendersi attraenti

IMPOLLINAZIONE
ANEMOFILA



IMPOLLINAZIONE
ZOOFILE



IMPOLLINAZIONE ENTOMOFILA

Per impollinazione entomofila si intende il processo di impollinazione effettuato tramite gli insetti.



- ❖ Il fiore arriva a produrre il polline in soli tre minuti per far tornar subito gli impollinatori.
- ❖ Le piante inviano segnali alle altre piante per indicare se ci sono predatori
- ❖ Almeno 315.000 specie di piante sono impollinate da animali.



3 MINUTI



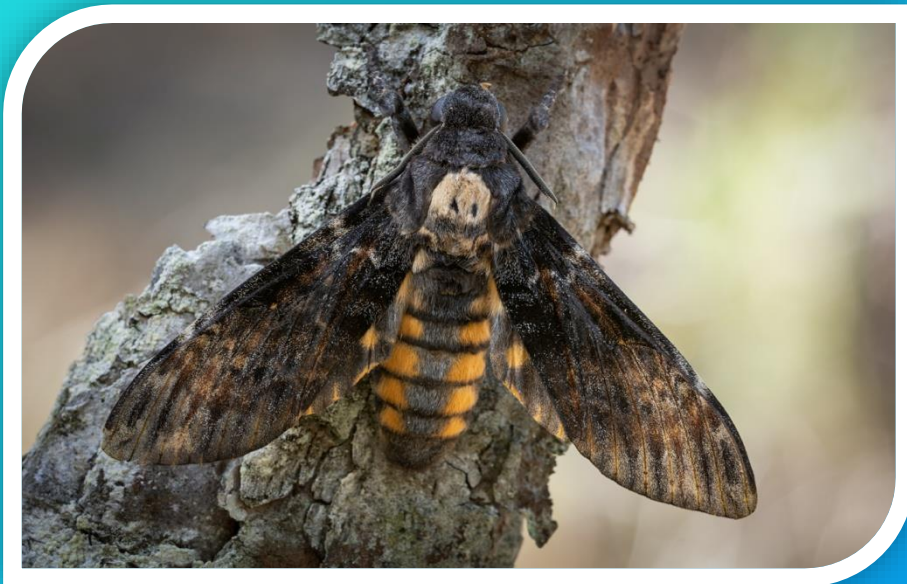
COMUNICAZIONE TRA FIORI E INSETTI

I fiori comunicano con gli insetti anche attraverso dei segnali che indicano all'impollinatore, per non fargli perder tempo, se sono già passati o no suoi simili a prendere il polline

Le piante producono suoni che noi però non sentiamo. Anche le falene producono suoni, però non sentiamo neanche loro.

MA ESISTONO FARFALLE CHE EMETTONO SUONI?

La sfinge Testa di Morto è l'unica farfalla che emette suoni con la faringe



CURIOSITA'

Le api vedono solamente 4 colori:

- 1) GIALLO
- 2) VERDE BLUASTRO
- 3) BLU
- 4) ULTRAVIOLETTO

NON VEDONO INVECE IL ROSSO, E PER QUESTO MOLTE VOLTE
NELLE LORO VISTE IL ROSSO VIENE TRASFORMATO IN
ULTRAVIOLETTO



COME VEDIAMO NOI IL FIORE

COME VEDONO LE API IL FIORE

FINE

Grazie per l'attenzione