



In & out-door....

ITINERARI DI EDUCAZIONE CIVICA E
AMBIENTALE IN AMBIENTI FORMATIVI
INTERNI ED ESTERNI

Abitudini animali e condizioni climatico-
ambientali (letargo, migrazione,
habitat..)

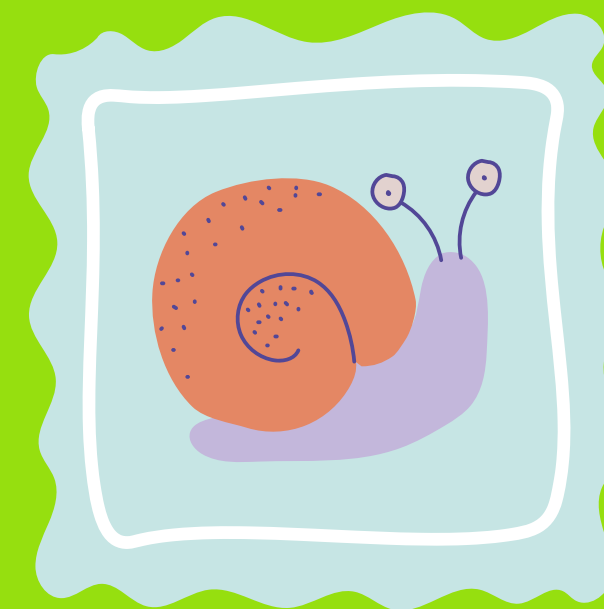


"Storia di una lumaca che scoprì l'importanza della lentezza" LUIS SEPULVEDA

Ascolto e lettura della storia , anche con edizione in CAA. Visione del video LUMACA RIBELLE (YOU TUBE). Ripetizione delle sequenze, riconoscimento dei personaggi e delle loro caratteristiche, drammatizzazione e attività ludico-motorie (VELOCE/LENTO)



Storia di una lumaca che scoprì l'importanza della lentezza
LUIS SEPULVEDA



IL PAESE DEL DENTE DI LEONE

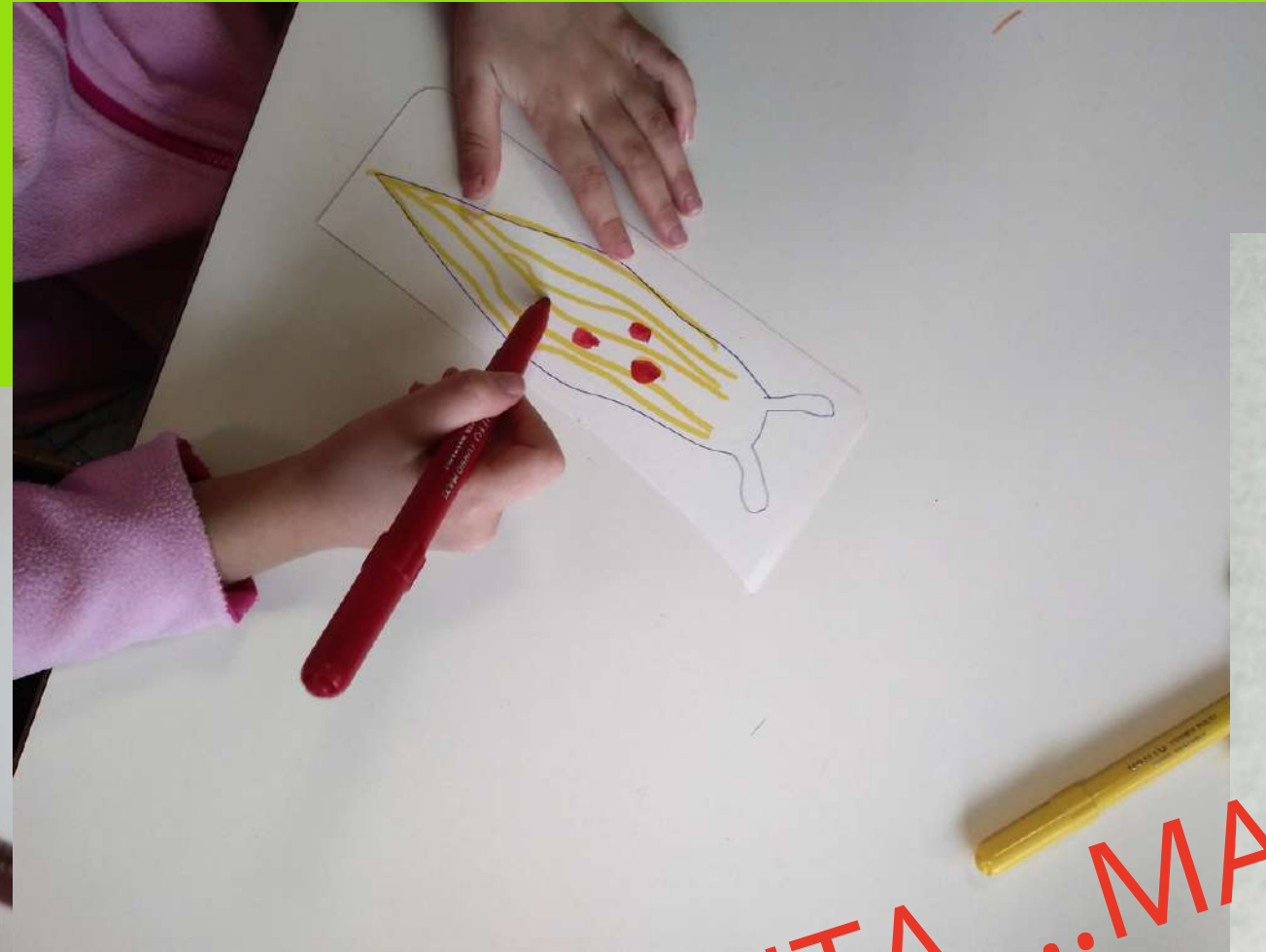
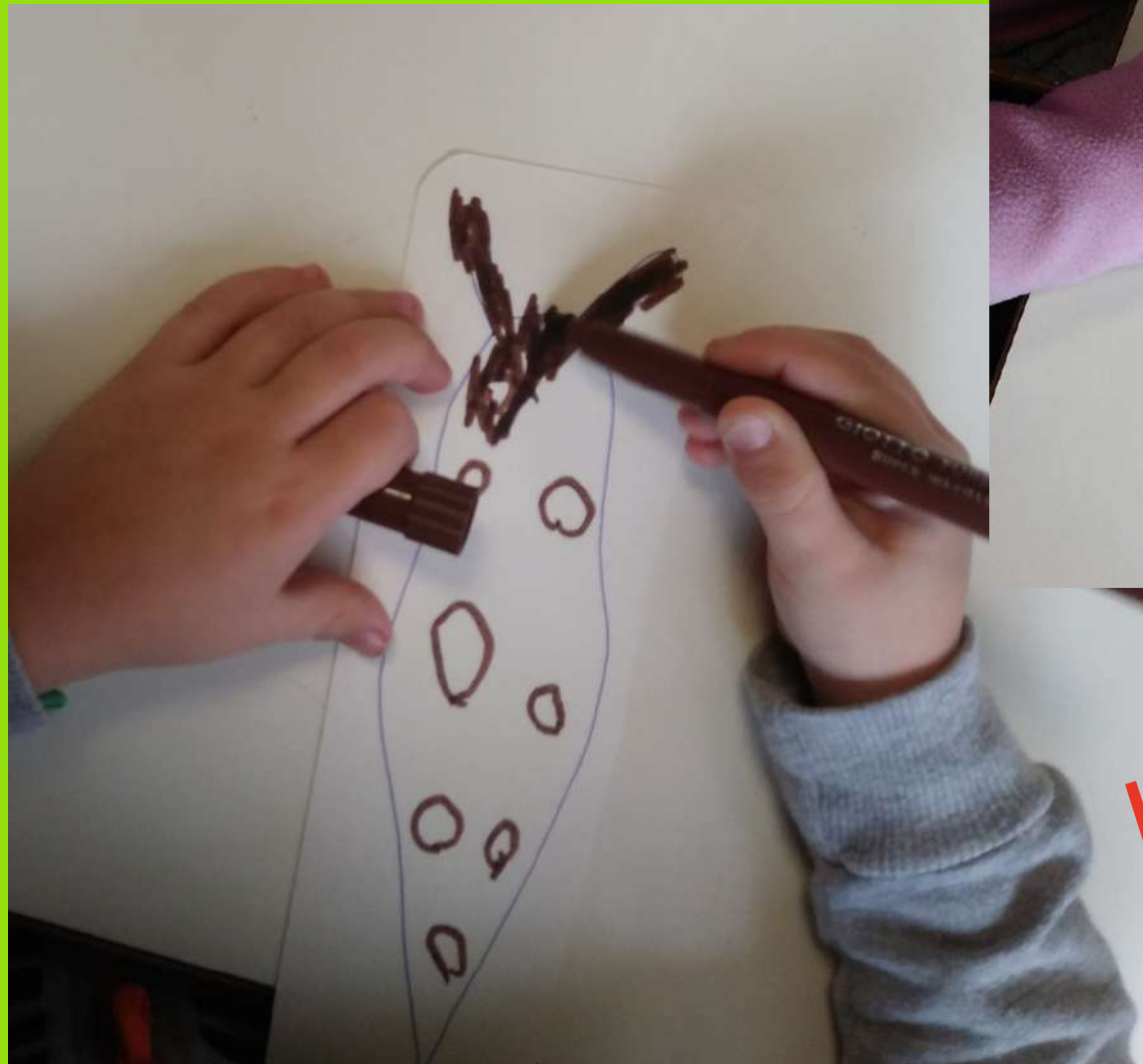
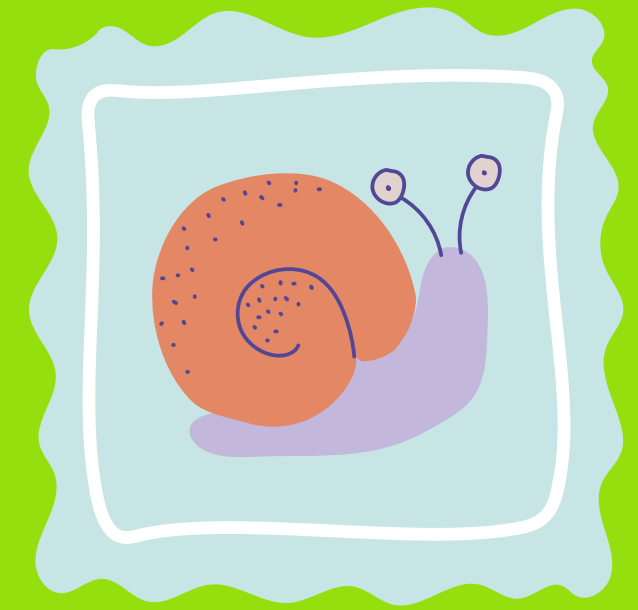


GIALLO COME.....



Storia di una lumaca che scoprì l'importanza della lentezza
LUIS SEPULVEDA

LUMACA RIBELLE

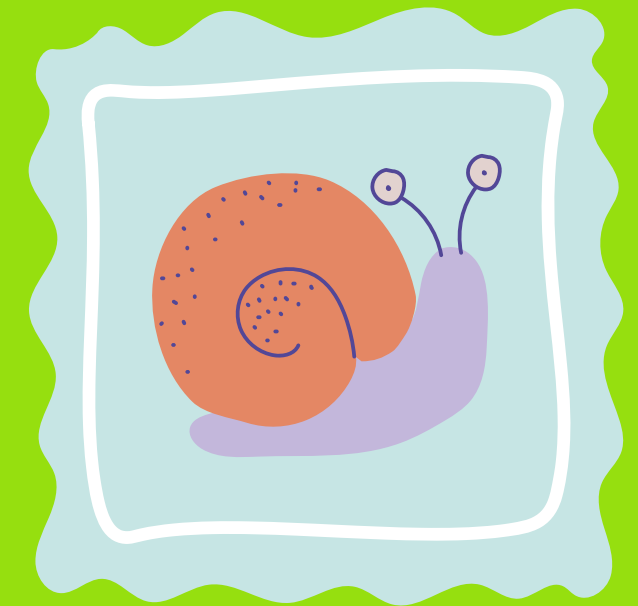


LENTA LENTA ...MA
CORAGGIOSA

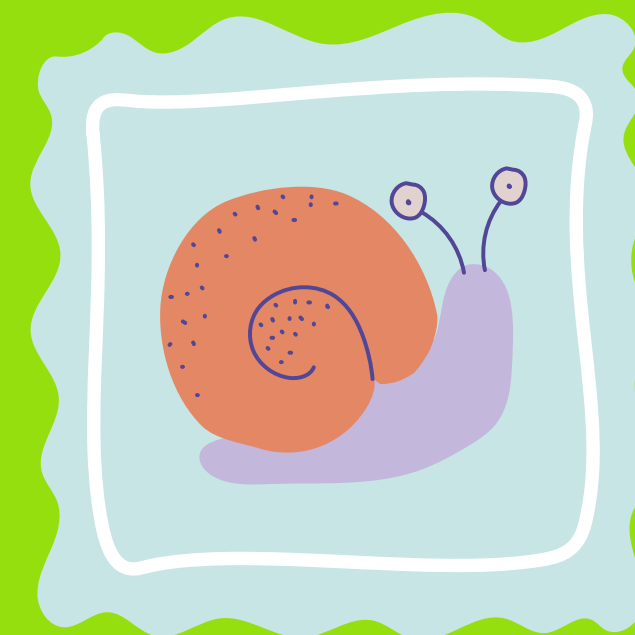


Storia di una lumaca che scoprì l'importanza della lentezza LUIS SEPULVEDA

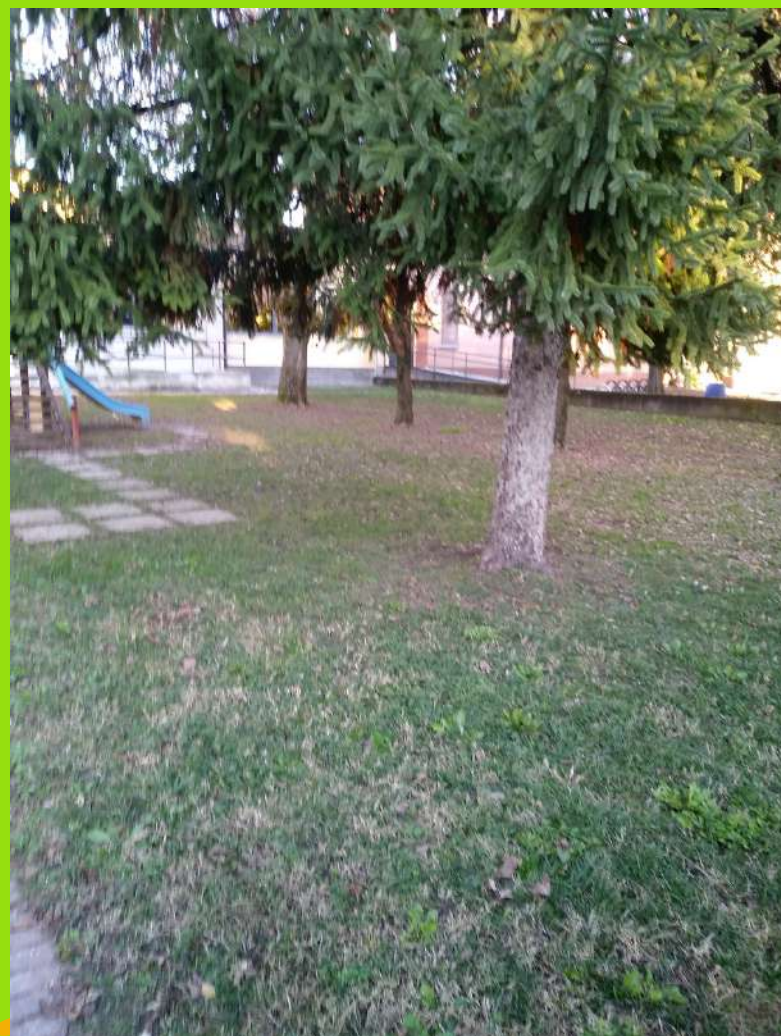
LE COMPAGNE DI LUMACA RIBELLE



Storia di una lumaca che scoprì l'importanza della lentezza LUIS SEPULVEDA

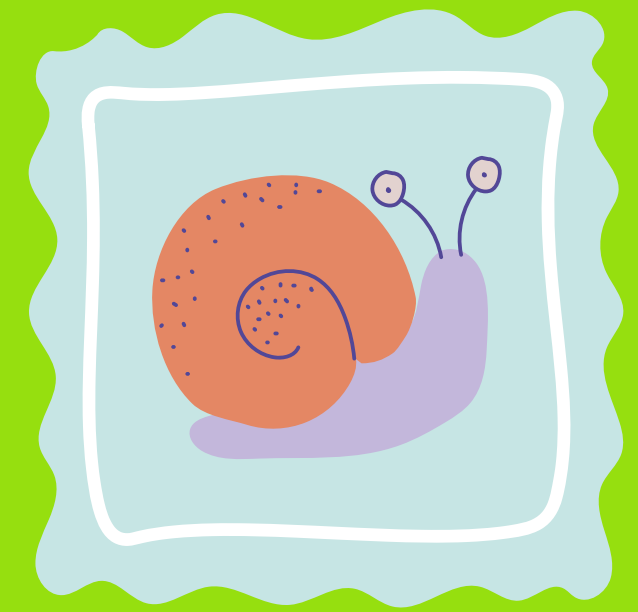


ALLA RICERCA DEL PAESE DELLE LUMACHE



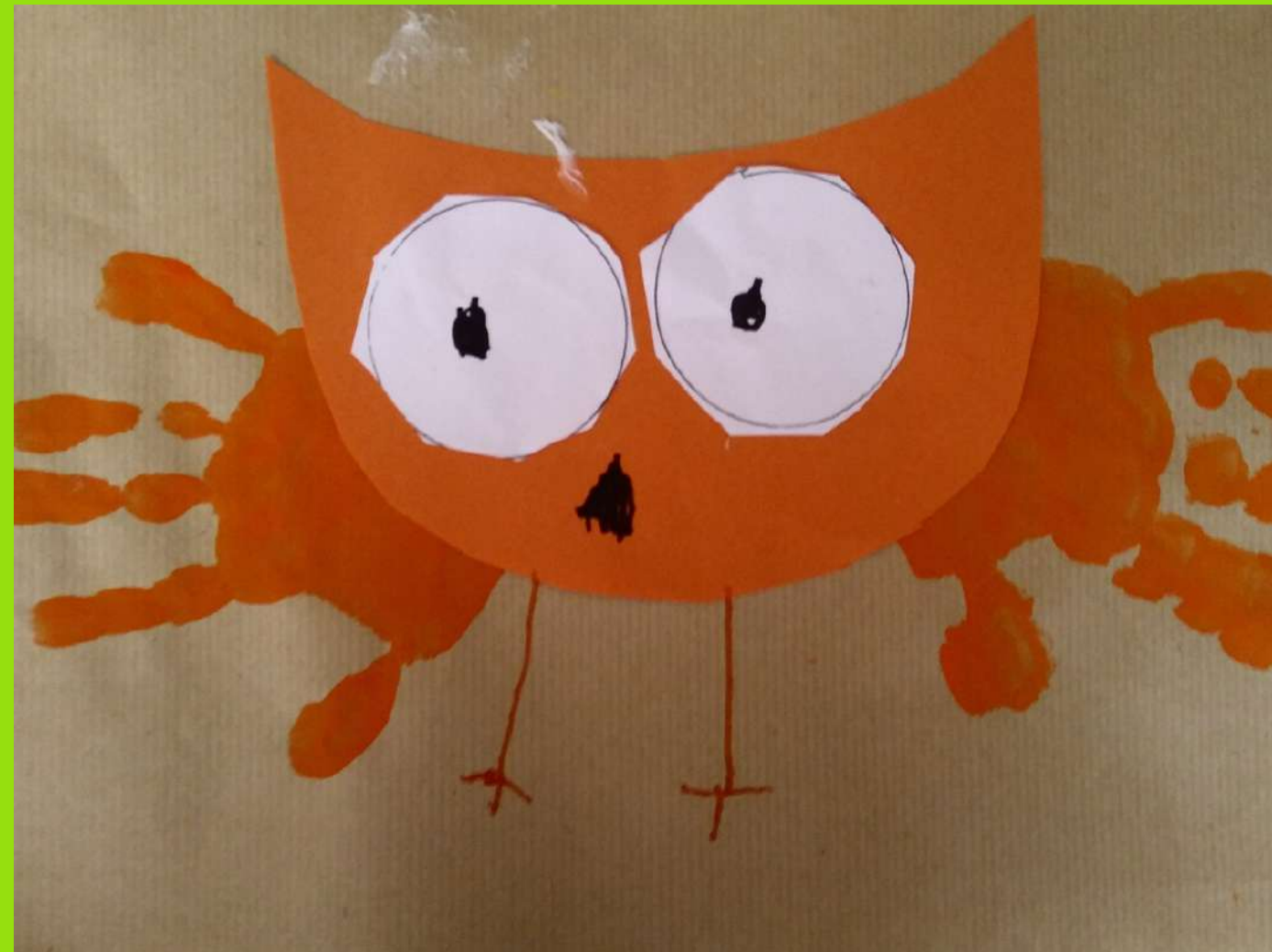
Storia di una lumaca che scoprì l'importanza della lentezza LUIS SEPULVEDA

.....E RICOSTRUZIONE DELL' HABITAT NATURALE



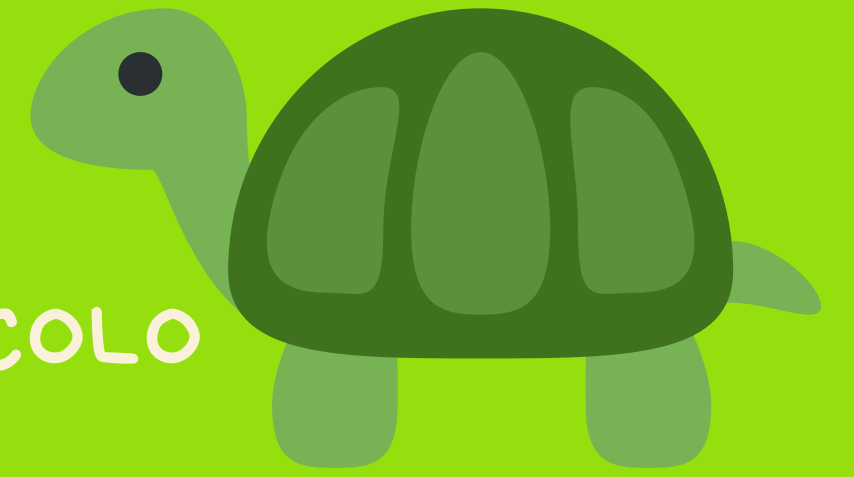
Storia di una lumaca che scoprì l'importanza della lentezza
LUIS SEPULVEDA

IN AIUTO A LUMACA RIBELLE.....IL GUFO SAGGIO ED
I SUOI PREZIOSI CONSIGLI ...GIORNO/NOTTE.



Storia di una lumaca che scoprì l'importanza della lentezza
LUIS SEPULVEDA

IN AIUTO A LUMACA RIBELLE.....LA TARTARUGA ...GRANDE/PICCOLO
SOPRA/SOTTO



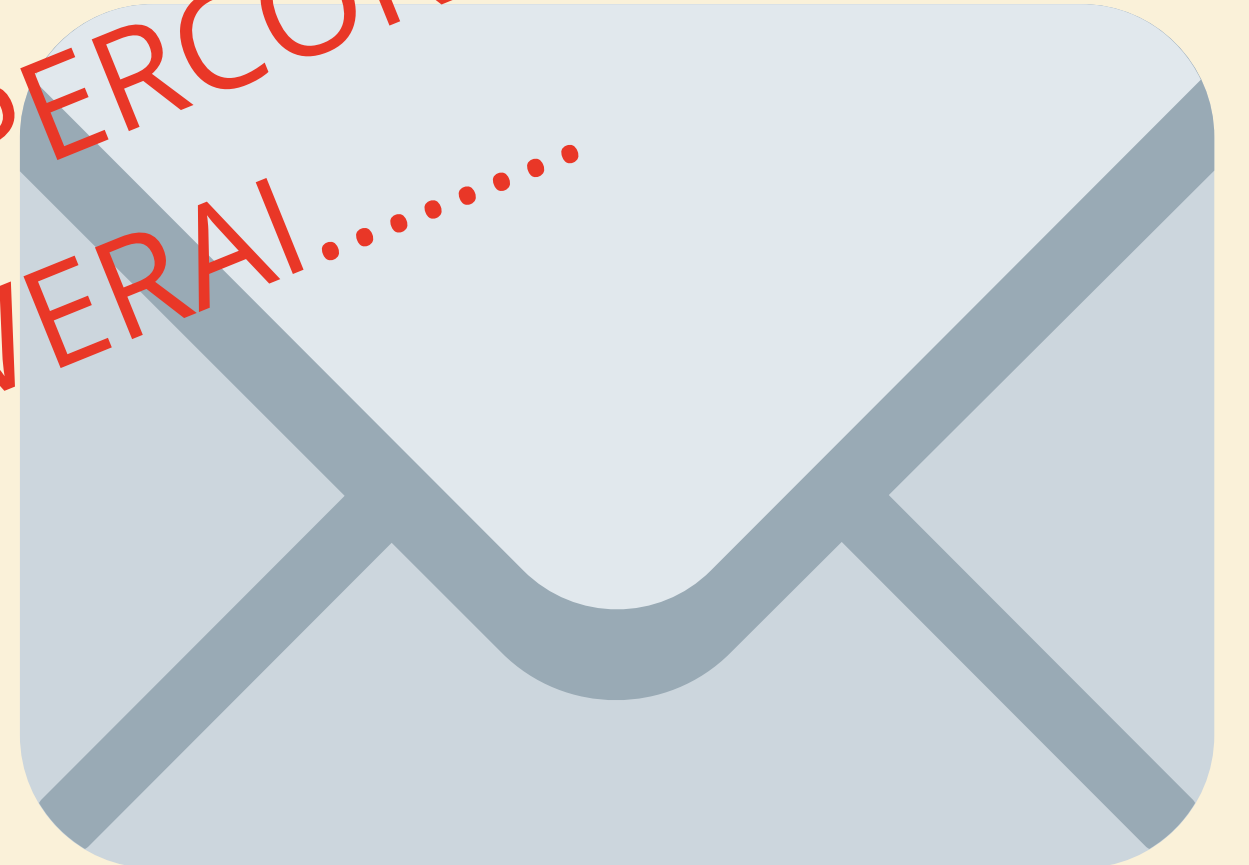


Visite inaspettate a scuola....

Abbiamo scoperto tracce e impronte sconosciute e seguendole abbiamo trovato messaggi misteriosi..



SEGUI IL PERCORSO E
TROVERAI.....



LA RANA HOPE E LO STAGNO

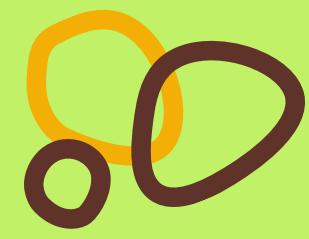
VERDE COME....



SALTA!



MI SONO PERSA...MI
AIUTI A RITROVARE LA
MIA CASA?!



La volpe BICE

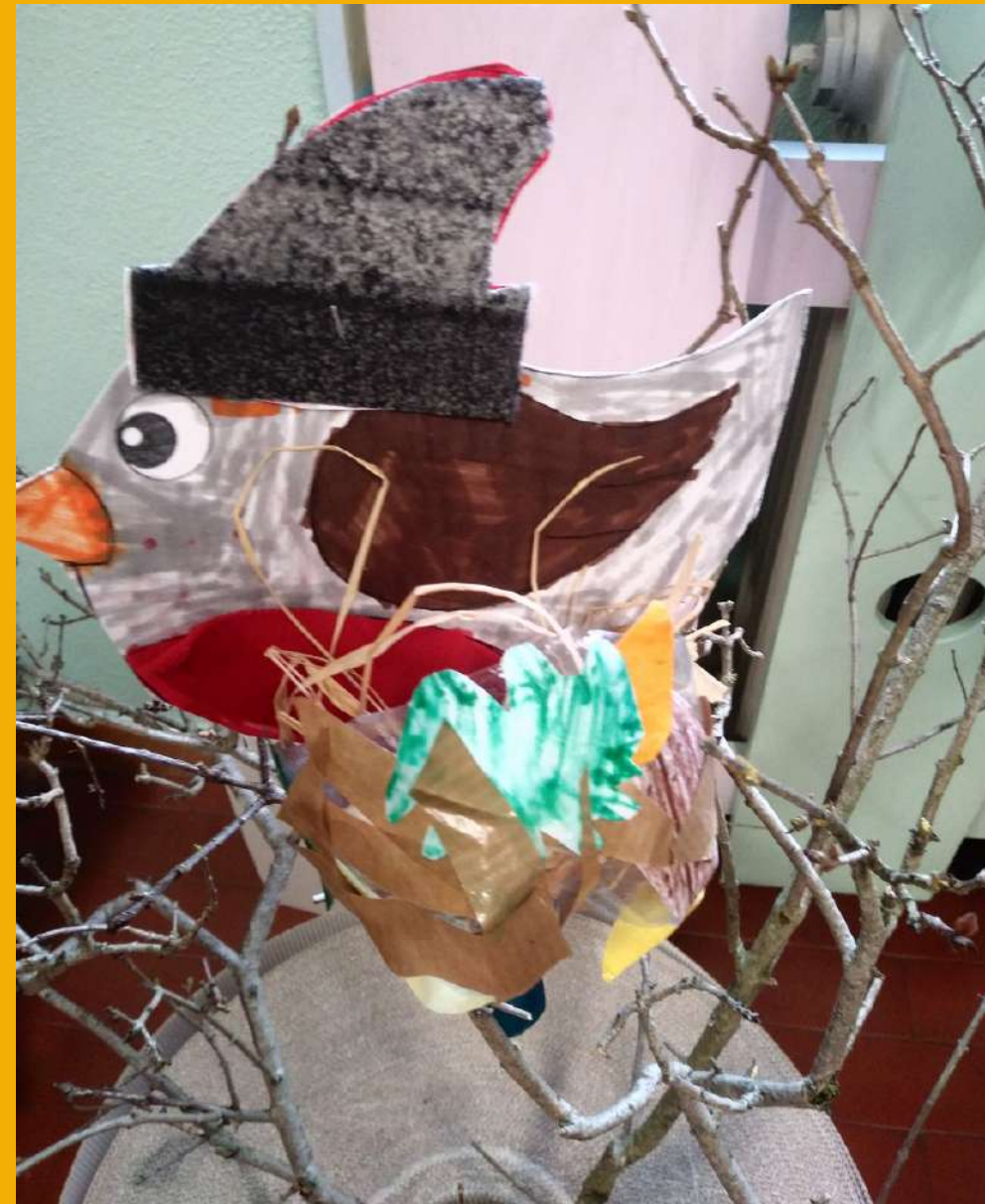
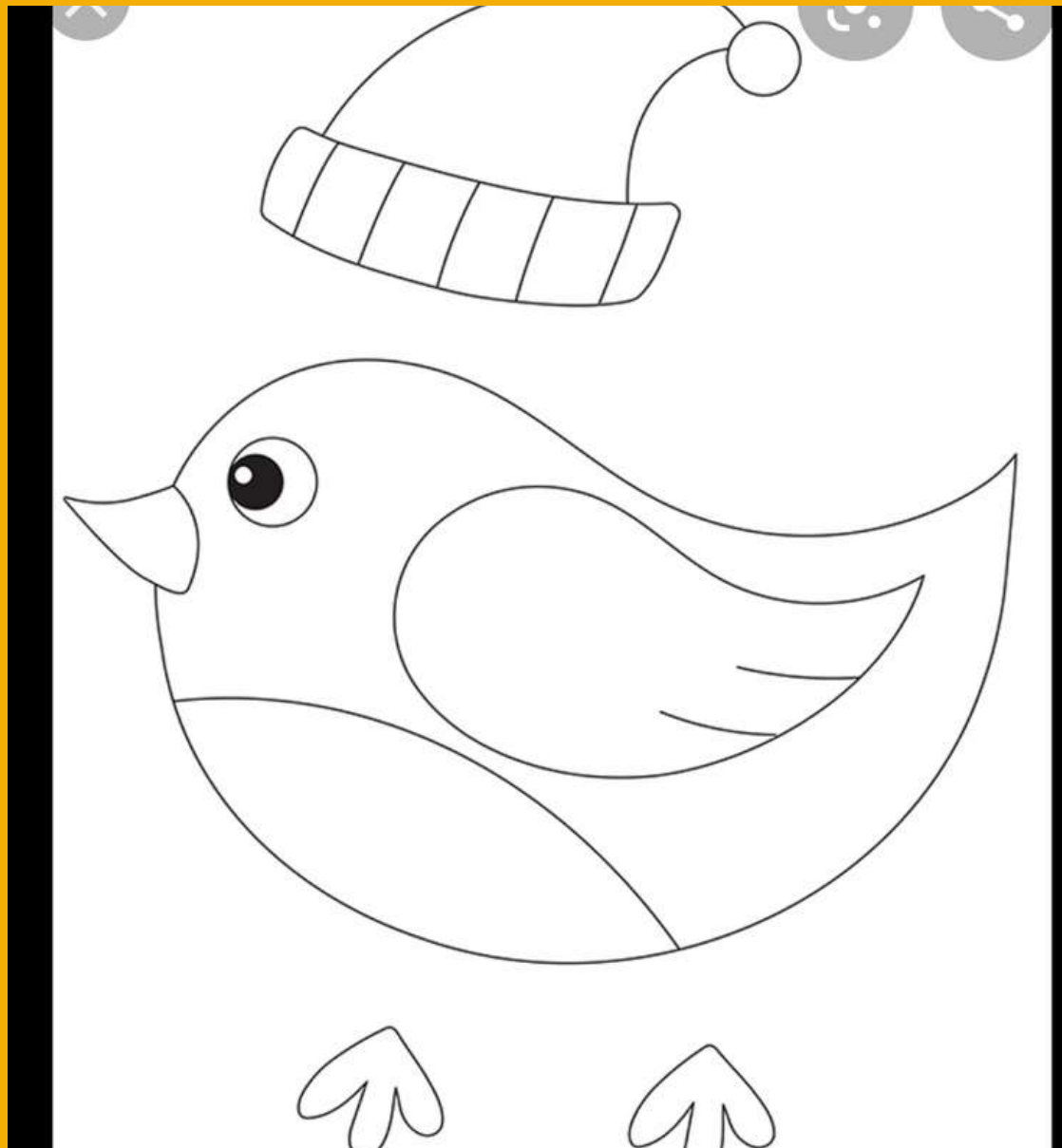


STA PER NEVICARE! GRAZIE PER IL CIBO E PER LA TANA...

Il riccio Ciccio



Il pettirosso FREDDY



CON IL CIBO E UN NUOVO NIDO POTREI RESTARE CON NOI



..e tanti altri amici...

NOI SIAMO PRONTI PER
MIGRARE



E' ORA DI FARE SCORTA DI CIBO!



CHE SONNO!

ATTIVITA' MOTORIE

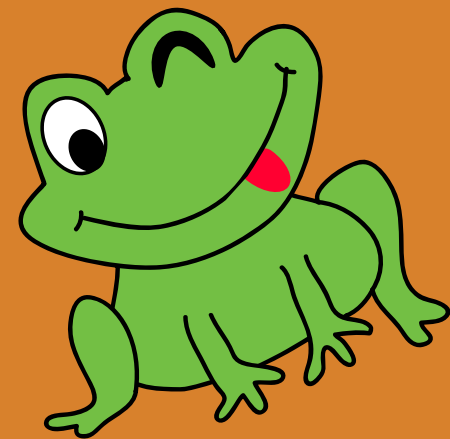
CAMMINA COME



CORRI COME



SALTA COME



VOLA COME



GIOCHIAMO CON I COLORI DELLA NATURA

VERDE COME LA RANA HOPE

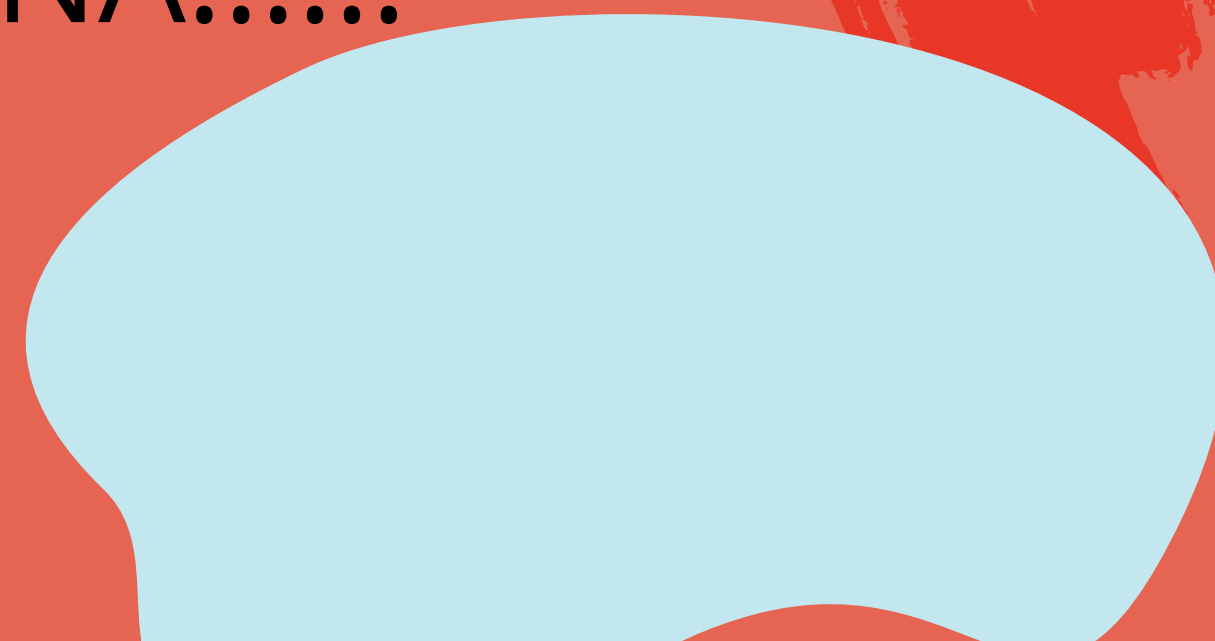
ROSSO COME IL PETTO DI FREDDY

ARANCIONE COME LA VOLPE BICE

AZZURRO COME LO STAGNO

MARRONE COME CICCIO IL RICCIO

GRIGIO COME LA TANA.....



Trovare e seguire orme e messaggi è stata dunque la situazione stimolo per:

- riflettere e conoscere i comportamenti e le abitudini degli animali in relazione alle diverse condizioni climatiche e stagionali
- riconoscere come comuni i bisogni della ricerca di cibo, riparo e rifugio, seppur con modalità differenti di reazione (letargo, migrazione, costruzione di nidi e tane, adattamento...)
- mantenere e coltivare nei bambini l'innato senso di affinità che li lega alla natura ed ai suoi cicli vitali (BIOFILIA)
- educare al rispetto dell'ambiente ed alla sua sostenibilità attraverso la naturale curiosità e l'esperienza diretta e vissuta

