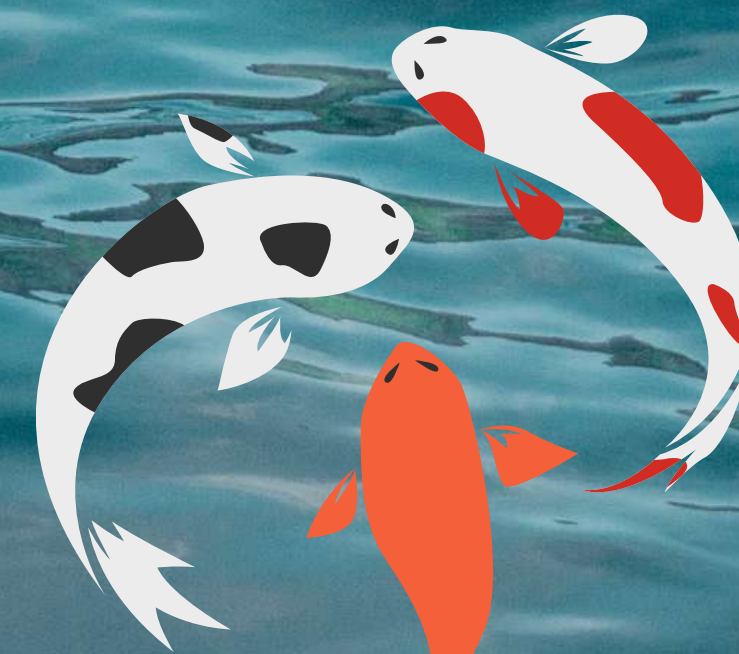
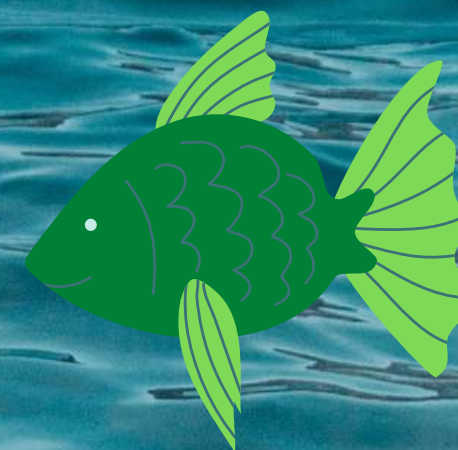
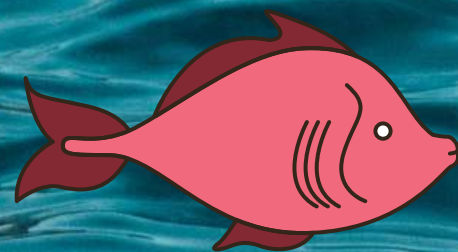
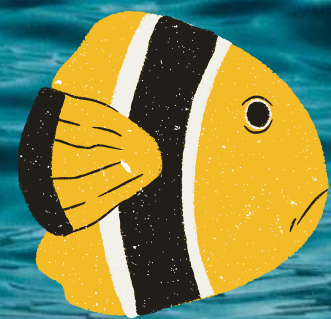


Scuola dell' Infanzia di Piubega

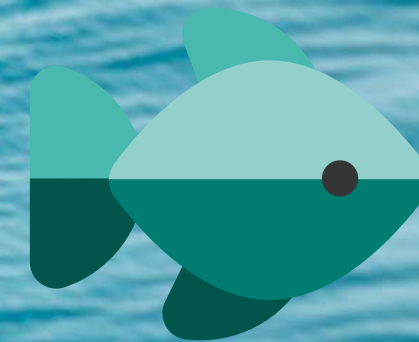
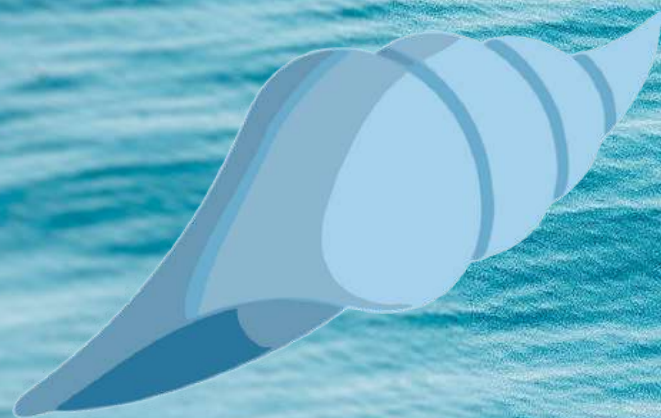
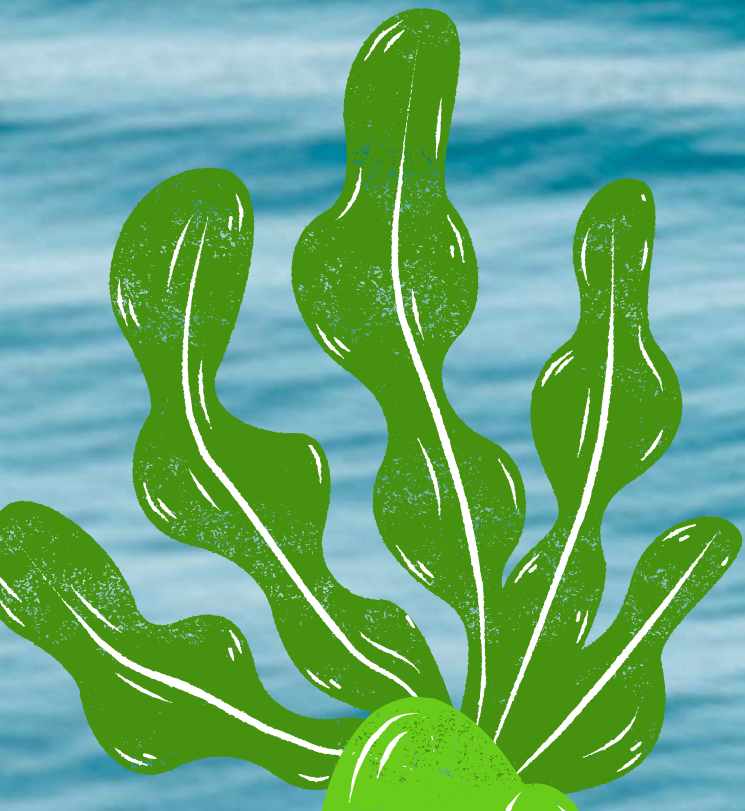
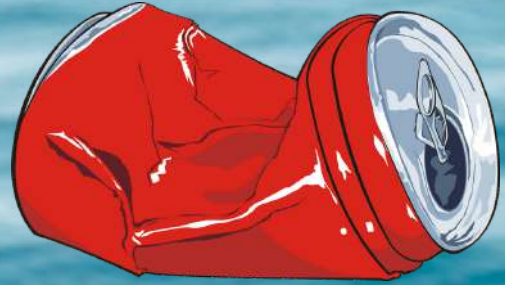
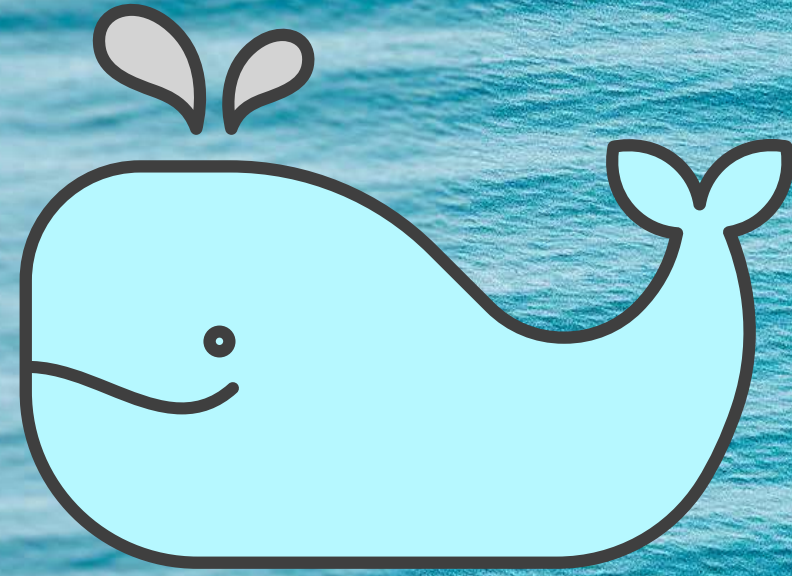
**GIOCA CON GOCCIOLINA E L' AMICA
ACQUA**



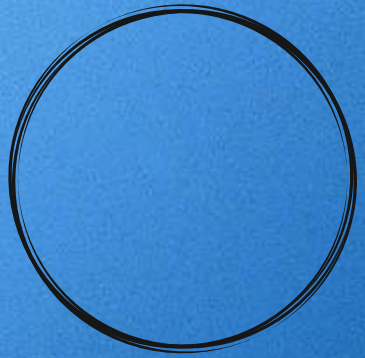
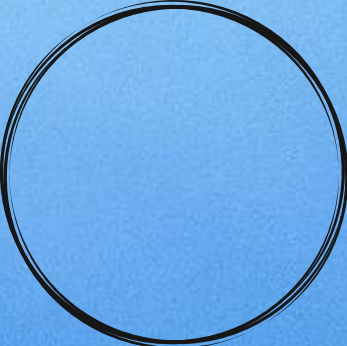
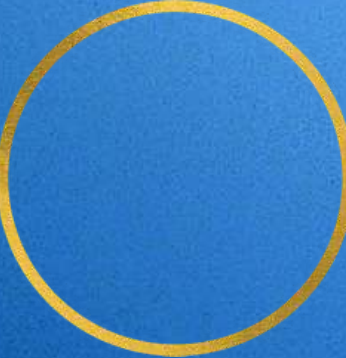
Gocciolina gioca nel mare con le sue amiche ed i pesciolini: i suoi preferiti sono quelli **VERDI**, riesci a trovarli?



Gocciolina ha nel mare molti amici, ma ogni tanto incontra qualche intruso....lo vedi anche tu?



Gocciolina si diverte a creare cerchi nell' acqua ...sai dove sono?

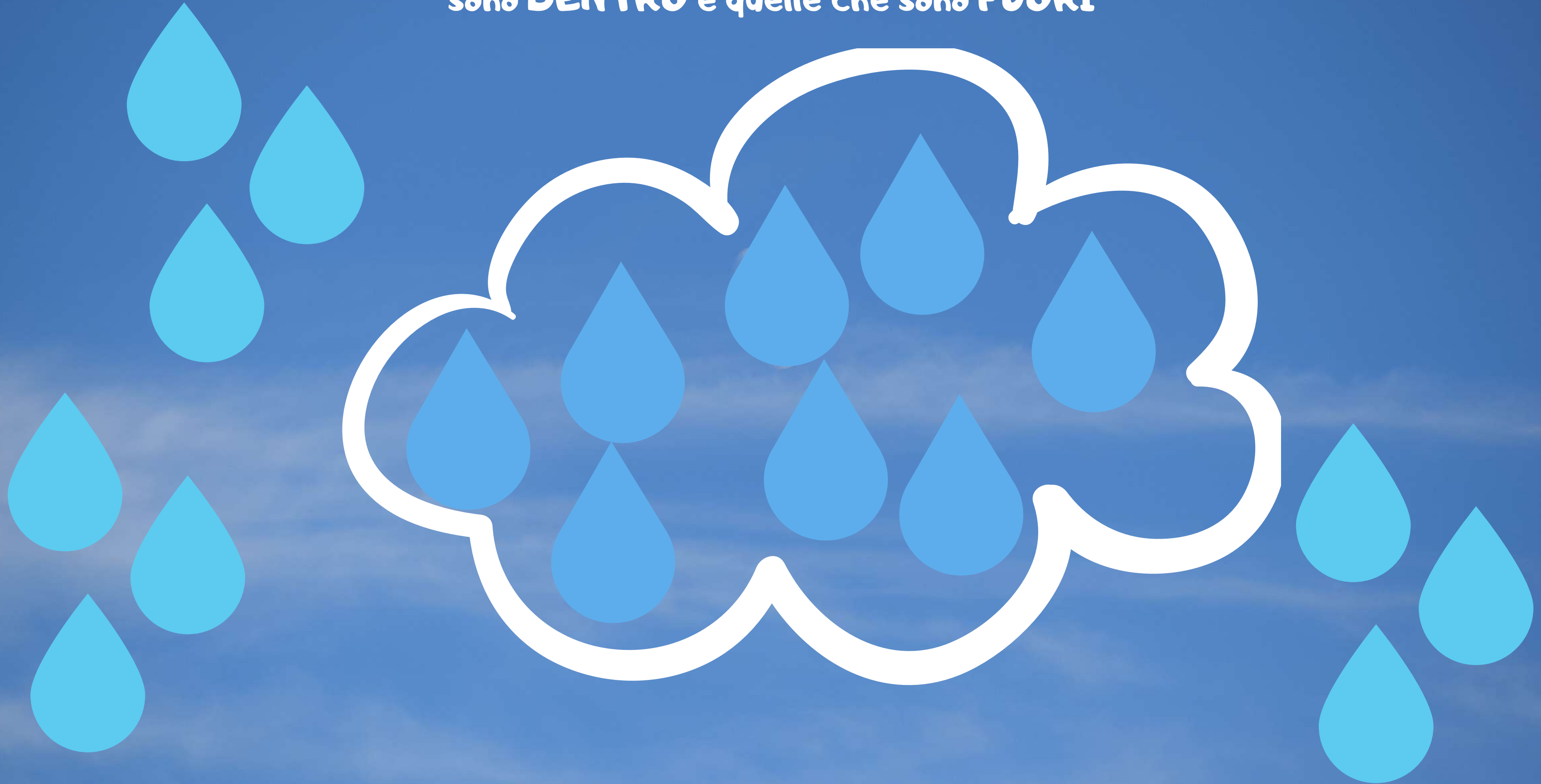


Il sole invita Gocciolina ad andare a trovarlo insieme alle sue amiche: qual è la goccia più **VICINA** a lui?..e

quella più **LONTANA**?



Gocciolina e le sue amiche si stringono insieme e formano una grande nuvola..indica le gocce che sono **DENTRO** e quelle che sono **FUORI**



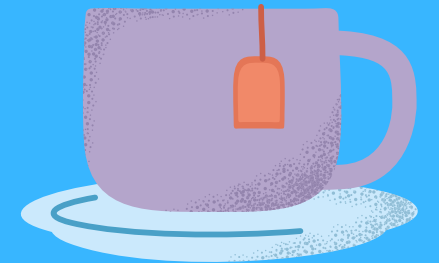
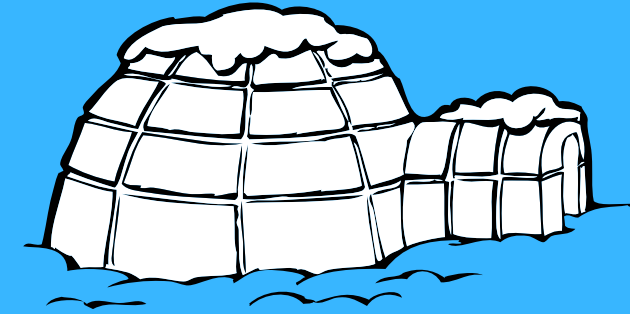
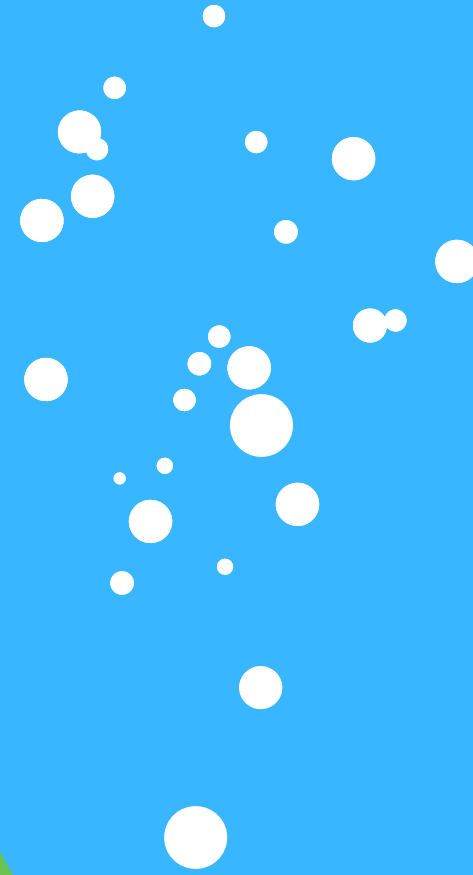
Gocciolina e nuvoletta passano sopra i fiumi: qual è il più **LUNGO?**..e il più **CORTO?**



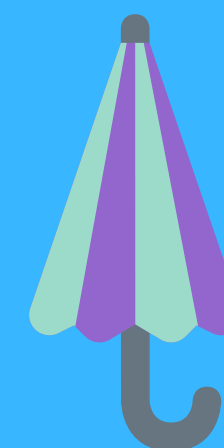
Gocciolina e nuvoletta passano sopra le colline: qual è la più ALTA?..e quella più BASSA?



Gocciolina e nuvoletta si scontrano con la cima della montagna...che freddo!!!! indica le cose
FREDDE e quelle **CALDE**



Con il freddo Gocciolina diventa pioggia: indica gli ombrelli **APERTI** e quelli **CHIUSI**.



Gocciolina bagna i prati e fa nascere e crescere tanti fiori...sai come si chiamano?



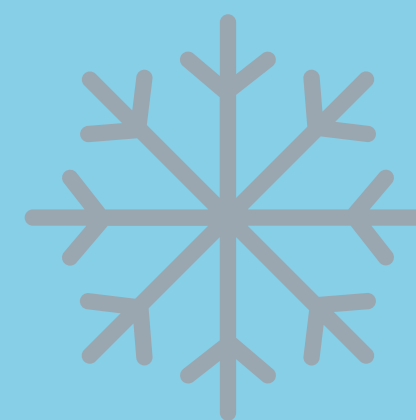
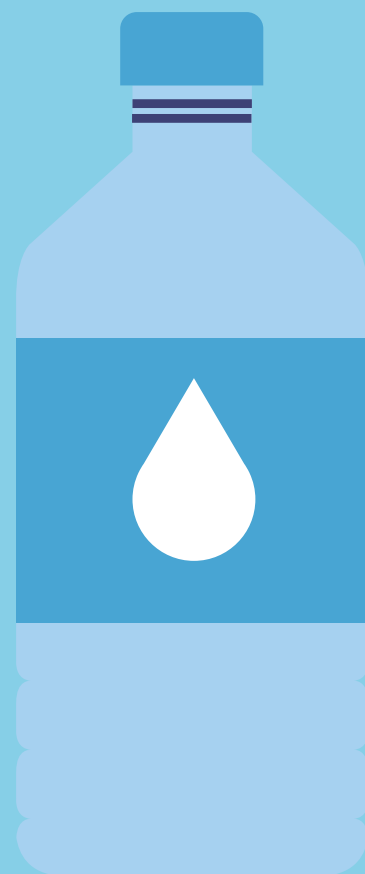
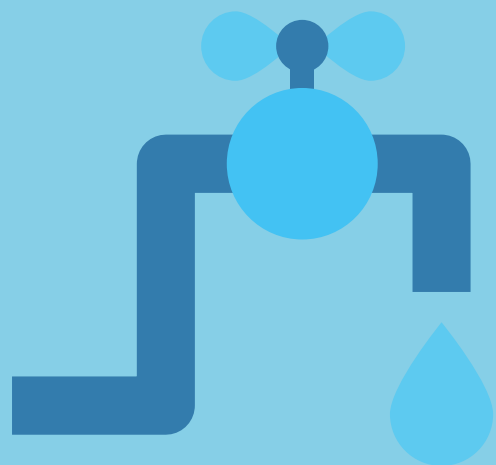
Gocciolina bagna gli alberi e fa nascere molti frutti: li riconosci?



Gocciolina incontra un ruscello e decide con le amiche di tornare al mare....è stato un lungo viaggio: una goccia è diventata molto **GRANDE, una è molto **PICCOLA**...**



Abbiamo scoperto che Gocciolina può nascondersi in diverse forme...e luoghi, ne sai altri?



L'importante è sapere che l'acqua è un bene prezioso e non va sprecata ...per esempio ricorda che il rubinetto non deve restare **APERTO** e deve essere **CHIUSO**!

