



STRUMENTI GREEN SCHOOL

Mercoledì 4 Novembre 2020

MANTOVA



Cos'è una Green School

Una scuola che si impegna a ridurre anno dopo anno il proprio impatto **sull'ambiente** e a educare i propri alunni a un atteggiamento attivo di tutela dell'ecosistema



Cosa vogliamo?

- Modifichiamo comportamenti, non introduciamo tecnologie
- Azione cooperativa della comunità scolastica verso obiettivi comuni
- Apprendimento attivo



Cos'è il progetto Green School



Strumenti, idee e collaborazioni a sostegno della grande capacità delle scuole di fare cose meravigliose per il futuro (e il presente) delle nuove generazioni.

COSA FANNO LE SCUOLE

I passi per diventare Green School



Cosa fa una Green School

- ❖ Misura il proprio impatto ambientale
- ❖ Adotta buone pratiche ambientali nella propria vita quotidiana
- ❖ Approfondisce, informa e divulga
- ❖ Sceglie almeno 2 pilastri su cui lavorare

- **ENERGIA**
- **RIFIUTI**
- **MOBILITÀ**
- **ACQUA**
- **SPRECO ALIMENTARE**
- **BIODIVERSITÀ**

Requisiti per essere Green School

- Calcolo dell'impronta carbonica
- Agire (non solo didattica)
- Comunicare (sezione GS sul sito della scuola)
- Ricevere un sopralluogo
- Richiesta di certificazione



Supporto alle scuole- FORMAZIONE INSEGNANTI



- Incontri di approfondimento tematico legati ai pilastri: energia, rifiuti, mobilità, acqua, spreco alimentare, biodiversità tenuti da un esperto.
- Date: 1 mercoledì al mese (da definire), dalle ore 16-18
- Luogo: piattaforma online
- Richiesta Iscrizione

- Con il patrocinio di:



Supporto alle scuole- CONSULENZA

- **Consulenza (telefonica e mail)**

Supporto nella scelta delle attività/metodologie per l'indagine preliminare, aiuto nella compilazione dei modelli, suggerimenti sulla scelta delle buone pratiche, indicazioni didattiche, ecc.

GREENSCHOOL.MANTOVA@GMAIL.COM

Supporto alle scuole- SOPRALLUOGO

Un incontro online in ogni scuola con il gruppo operativo. Duplice scopo:

- ✓Supporto organizzativo/didattico
- ✓Prima valutazione del lavoro della scuola

Valutazione

Ci si basa su:

- ✓ Moduli compilati dalle scuole
- ✓ Report dei sopralluoghi
- ✓ Revisione dei materiali caricati sul sito
- ✓ Impressioni della commissione di valutazione

Attestato Green School

- ✓ La commissione di valutazione manderà per posta il risultato della valutazione e l'eventuale Attestato Green School
- ✓ **Festa della sostenibilità : 5 GIUGNO 2021**

I PASSI FONDAMENTALI

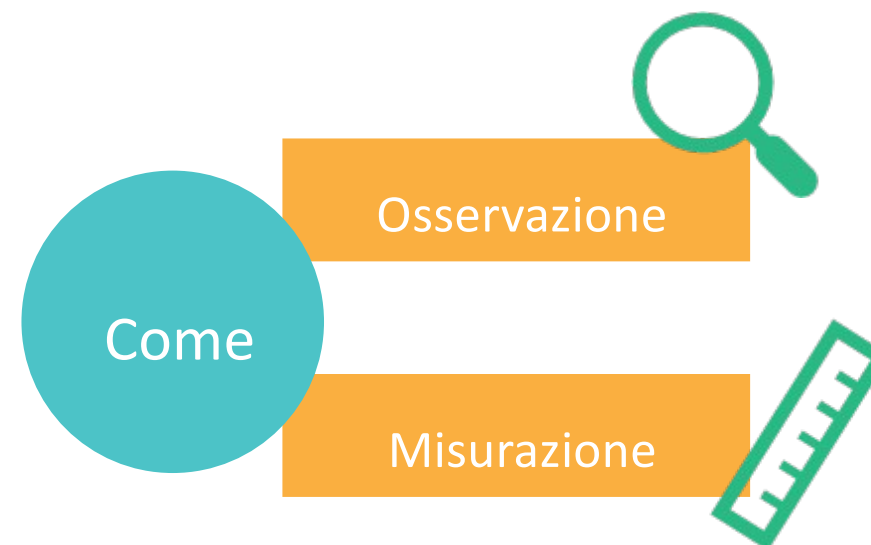
Gruppo operativo



GRUPPO OPERATIVO



INDAGINE PRELIMINARE



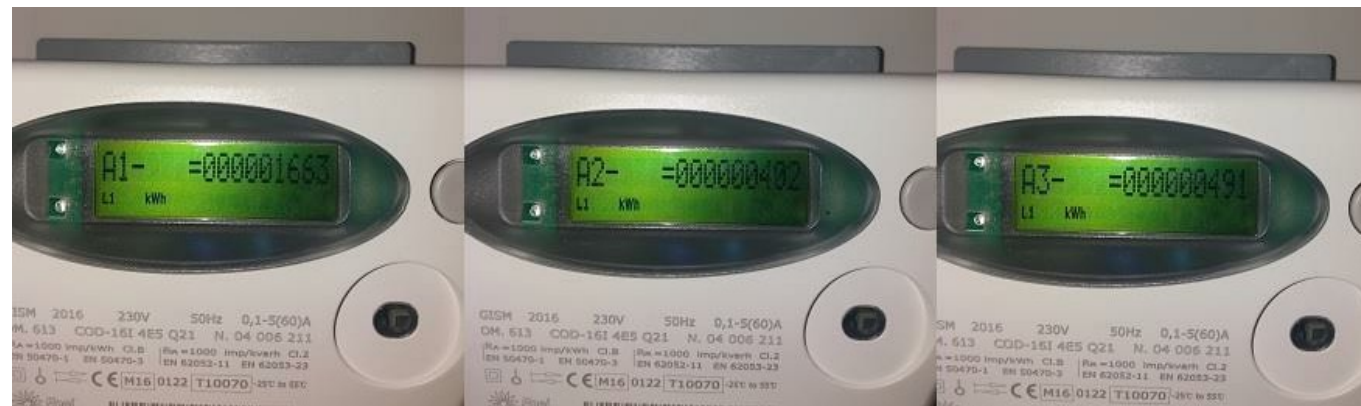
ENERGIA

Osservazione

- 🔍 Le abitudini di utilizzo della luce o le fonti di consumo maggiori.

Misurazione

- ✍️ Leggere il contatore e le bollette.



<https://docs.google.com/spreadsheets/d/1gSV4jibka7x2cfUGtozBETgtJ-z9PnShpziqbZL-yXg/edit#gid=87167707>

RIFIUTI

Osservazione

- 🔍 Quali rifiuti vengono buttati nell'indifferenziato?
- 🔍 Quali rifiuti si producono maggiormente a scuola e in quali ambienti?
- 🔍 In quali ambienti si riscontrano i maggiori errori nella differenziazione dei rifiuti?

Misurazione

- ✍️ Pesare i rifiuti per tipologia.
- ✍️ Contare gli imballaggi delle merende.
- ✍️ Contare le bottiglie di acqua/fazzoletti di carta/posate di plastica buttati ogni giorno.



<https://docs.google.com/spreadsheets/d/1gSV4jjbka7x2cfUGtozBETgtJ-z9PnShpziqbZL-yXg/edit?pli=1#gid=1376381583>

<https://docs.google.com/spreadsheets/d/1gSV4jjbka7x2cfUGtozBETgtJ-z9PnShpziqbZL-yXg/edit?pli=1#gid=374295883>

SPRECO ALIMENTARE

Osservazione

- 🔍 Quali sono le giornate con maggiori sprechi alimentari?

Misurazione

- ✏️ Pesare gli scarti in teglia o gli avanzi sui piatti.

<https://docs.google.com/spreadsheets/d/1gSV4jjbka7x2cfUGtozBETgtJ-z9PnShpziqbZL-yXg/edit?pli=1#gid=893394763>

MOBILITÀ E QUALITÀ DELL'ARIA

Osservazione

- 🔍 La qualità e sicurezza dei percorsi casa-scuola.

Misurazione

- ✍ Contare le auto con due sole persone a bordo.
- ✍ Calcolare i km percorsi per recarsi a scuola.
- ✍ Calcolare la velocità delle auto che passano davanti a scuola.

<https://docs.google.com/spreadsheets/d/1gSV4jjbka7x2cfUGtozBETgtJ-z9PnShpziqbZL-yXg/edit?pli=1#gid=1525624467>

<https://docs.google.com/spreadsheets/d/1gSV4jjbka7x2cfUGtozBETgtJ-z9PnShpziqbZL-yXg/edit?pli=1#gid=823965534>

ACQUA

Osservazione

- 🔍 I rubinetti vengono abitualmente chiusi?

Misurazione

- ✎ Contare gli scarichi dello sciacquone.
- ✎ Leggere il contatore e le bollette.



<https://docs.google.com/spreadsheets/d/1gSV4jjbka7x2cfUGtozBETgtJ-z9PnShpziqbZL-yXg/edit?pli=1#gid=1325162174>

NATURA E BIODIVERSITÀ

Osservazione

🔍 Il giardino della scuola è ben curato, con siepi, prato e piante?

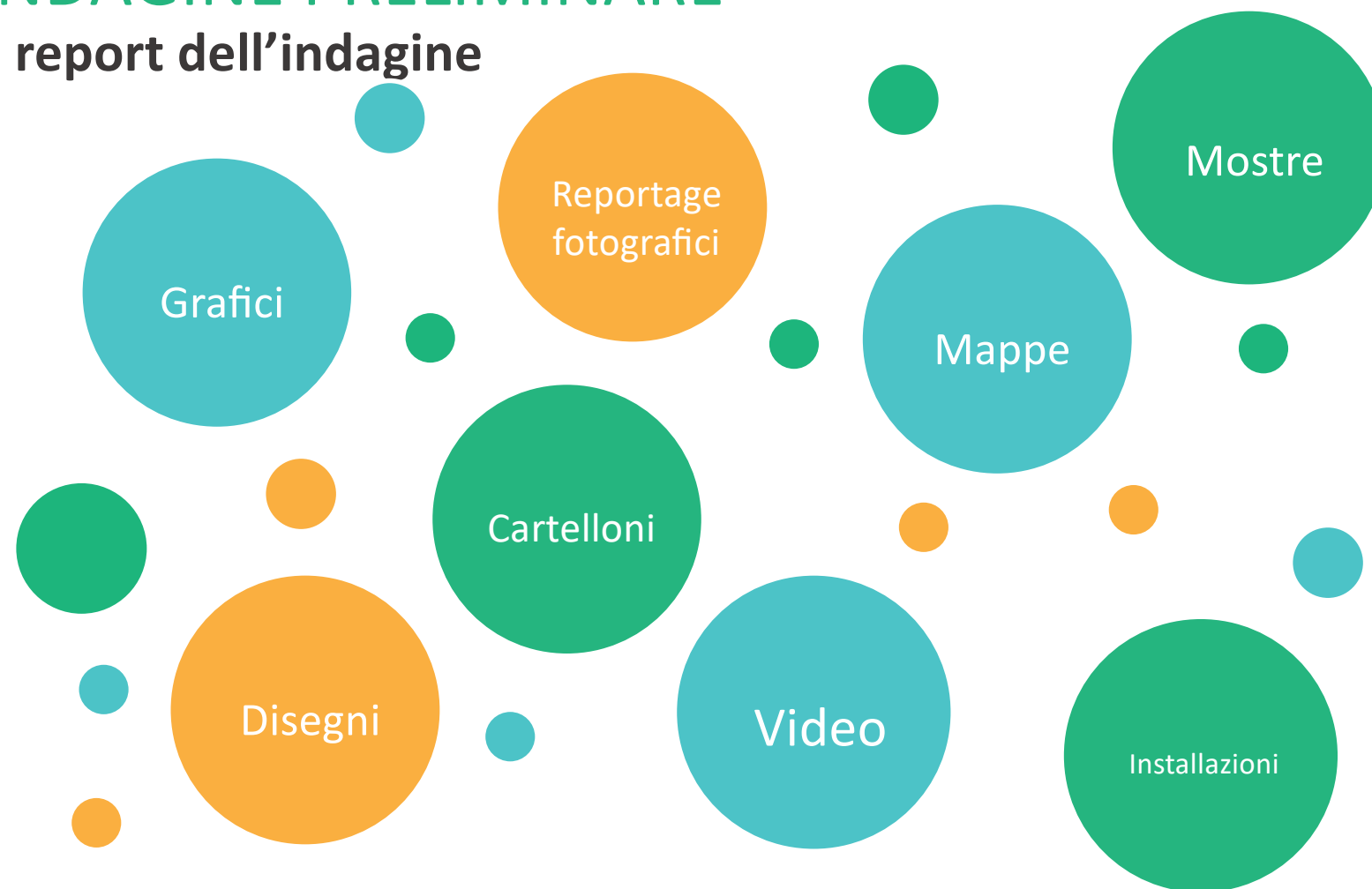
Misurazione

✏️ Individuare indicatore adatto alla scuola.

<https://docs.google.com/spreadsheets/d/1gSV4jbbka7x2cfUGtozBETgtJ-z9PnShpziqbZL-yXg/edit?pli=1#gid=294846860>

INDAGINE PRELIMINARE

Il report dell'indagine



1. Riflettere sui dati raccolti coinvolgendo gli studenti.
2. Identificare i problemi da affrontare.
3. Presentare i dati a scuola, dirigente, consiglio comunale, ecc. per motivare l'azione successiva.

INDAGINE PRELIMINARE

Valutare la propensione al cambiamento

- ↻ Questionari/interviste
- ↻ Domande che sondano la disponibilità ad adottare buone pratiche:
 - ↻ Andresti a scuola a piedi?
 - ↻ Berresti l'acqua del rubinetto?
- ↻ Aiuta a individuare i nodi critici da risolvere

LE ECOZIONI SONO POSSIBILI ANCHE A CASA- GREEN SCHOOL DA CASA



ADESSO COSA FARE



<https://drive.google.com/drive/folders/1rYAZAPJUCBckxeTIFOtXsjWKnbb-4qmv>

CALENDARIO

1

Mercoledì 18 novembre 2020 – dalle 16.00 alle 18.00
Sede piattaforma zoom. Tema: LABIODIVERSITÀ, con il Bosco Post Industriale

2

Sabato 21 novembre 2020- dalle 14,30
Sede Bosco Post Industriale, Mantova

3

Mercoledì 9 dicembre 2020 – Consegna del documento di programmazione del progetto

4

GIOVEDÌ 11 MARZO 2022- dalle 10.00
CONVEGNO INTERNAZIONALE DELLE GREEN SCHOOL

Con il patrocinio di:



CALENDARIO SCADENZE

- ☛ Entro il **17 Febbraio 2021**: invio della scheda di monitoraggio

<https://forms.gle/VgaR9wSb7Vq1K9oQ6>

- ☛ Entro l'**8 Maggio 2021**: invio della richiesta di riconoscimento

<https://forms.gle/652NJCGurJyiLyBS9>

- ☛ **12- 29 Maggio 2021**: commissioni di valutazione. Da organizzare con le scuole

- ☛ **5 Giugno 2021**: **Festa della sostenibilità**

Verrà
concordato un
sopralluogo
tra **marzo-**
aprile

Contatti

DEAFAL ONG



Anna Morera

Clarissa Scattolini

GreenSchool.mantova@gmail.com



Progetto Green School:

<https://www.facebook.com/progettogreenschool/>

CoLomba- Cooperazione Lombardia:

<https://www.facebook.com/onglombardia/>

Deafal ONG:

<https://www.facebook.com/DeafalONG/>

NUOVO SITO!!!

GREEN SCHOOL

[Www.green-school.it](http://www.green-school.it)

GRAZIE PER L'ATTENZIONE

Green School: rete
lombarda per lo
sviluppo sostenibile

Un progetto di



Finanziato da



Si ringrazia



Realizzato in
partnership con

